

Die Gerber DS-Linie wurde entwickelt, um Arbeitsprozesse auf verblüffend einfache Art und Weise zu vereinfachen

Was er alles sortiert bzw. misst

Kleinteile wie Preparaques, Ebauches- und Decolletageteile, zylindrische Stifte, Plättchen, Kugeln, Pingnons. Der Dickensortierapparat lässt sich für Teilchen aus verschiedensten Materialien einsetzen: Metall, Keramik, Saphir, Glas, Stein, Diamant usw. Die Aussortierung von Teilen mit Gräten, wie beispielsweise geschnittene Zahnräder, ist möglich. Es scheidet auch verbogene oder verformte Teilchen aus.

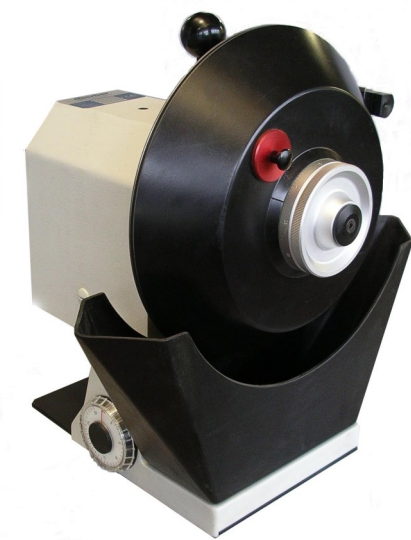
Wie er funktioniert

Wie bei vielen anderen arbeitserleichternden Erfindungen ist das Prinzip des Dickensortierapparates verblüffend einfach. Sortiert wird auf Grund des kleinsten Masses eines Teils, das sich durch zwei parallele Flächen begrenzen lässt. Beim Dickensortierapparat werden diese parallelen Flächen durch die ringförmigen «Messkanten» von zwei langsam rotierenden Glocken gebildet. Die Breite des Messspaltes lässt sich genau einstellen, Teile unterhalb des eingestellten Masses passieren den Spalt. Durch schrittweise vergrößern des Messspaltes lässt sich in die Kategorie «zu klein - gut - zu gross/verformt» und innerhalb der Kategorie «gut» noch in verschiedene Toleranzgruppen sortieren.

Im Baukastensystem gebaut, sind Sortierglocken leicht auswechselbar. Dadurch besteht die Möglichkeit, Glocken mit Messkantenbreiten von 6 und 13 mm im gleichen Apparat einzusetzen. Die schwenkbare Glocke ermöglicht ein leichteres Beladen und schont das Sortiergut. Die hydraulischen Stossdämpfer dienen zur weichen Absenkung der Glocke in die Arbeitsstellung. Die einfache Bedienung, der geräuschlose Verlauf und die regelbare Laufzeit zeichnen diesen Apparat aus.

Technische Daten

Sortiergenauigkeit	0,01 mm
Füllgewicht	3.5 kg
Einfüllöffnungsdurchmesser	38 mm
Glockendurchmesser	300 mm
Breite der Messkante, wahlweise	6 / 13 mm
Laufzeit, regulierbar bis	30 Min.
Gewicht des Apparates	43 kg
Spannung	230V/50Hz



Bestellen Sie das Dickensortiergerät noch heute:



René Gerber AG
Werkstrasse 35
CH-3250 Lyss

T +41 32 387 88 00

info@gerber-maschinen.ch
www.gerber-maschinen.ch

Les appareils à trier les épaisseurs de Gerber ont été développés afin de simplifier étonnamment le travail

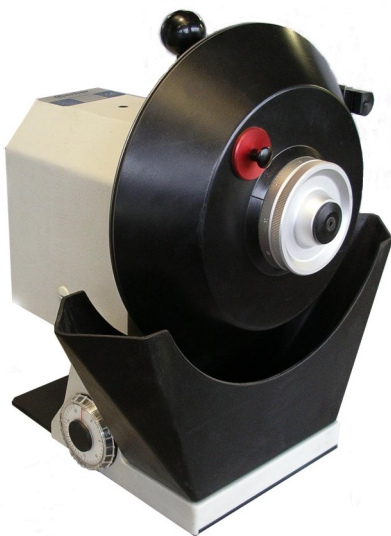
Tout ce que l'appareil trie et mesure

Les petites pièces que les préparages, ébauches et pièces décolletées, goupilles cylindriques, plaquettes, billes, pignons. L'appareil à trier les épaisseurs peut s'employer pour des petites pièces réalisées dans les matières les plus diverses: métal, céramique, saphir, verre, pierre, diamant, etc. Le tri de pièces comportant des bavures, comme par exemple des roues dentées taillées, est également possible. L'appareil élimine aussi les pièces cintrées ou déformées.

Son mode de fonctionnement

Comme de nombreuses autres inventions destinées à faciliter le travail, le principe de l'appareil à trier les épaisseurs est étonnement simple. Le tri se réalise en raison de la plus petite dimension d'une pièce, limitée entre deux surfaces parallèles. Dans l'appareil à trier les épaisseurs, ces surfaces parallèles sont formées par les deux „arêtes de mesure“ annulaire de deux cloches tournant lentement. La largeur du jeu peut se régler avec précision; les pièces dont l'épaisseur est inférieure à la valeur réglée passent le jeu. En agrandissant pas à pas le jeu, il est possible de trier selon les catégories „trop petit - correct - trop grand ou déformé“, et à l'intérieur de la catégorie „correct“, de former différentes groupes de tolérance.

Les cloches de tri s'interchangent facilement grâce au système des unités de montage. Il est possible ainsi d'employer dans le même appareil des cloches ayant des largeurs d'arêtes de mesure de 6 et de 13 mm. Cloches basculantes, pour remplir facilement. Amortisseur hydraulique assurant une grande douceur lors du basculement de la cloche en position de travail. Cette machine se distingue par sa simplicité d'utilisation, son fonctionnement silencieux et durée réglable.



Caractéristiques techniques

Précision du tri	0,01 mm
Poids de la charge	3.5 kg
Diamètre de l'ouverture de remplissage	38 mm
Diamètre des cloches	300 mm
Largeur des arêtes de mesure, au choix	6 / 13 mm
Minuterie réglable jusqu'à	30 min
Poids de l'appareil	43 kg
Tension d'alimentation	230V/50Hz

Commandez la trieuse d'épaisseur dès aujourd'hui :

René Gerber AG
Werkstrasse 35
CH-3250 Lyss

T +41 32 387 88 00

info@gerber-maschinen.ch
www.gerber-maschinen.ch

